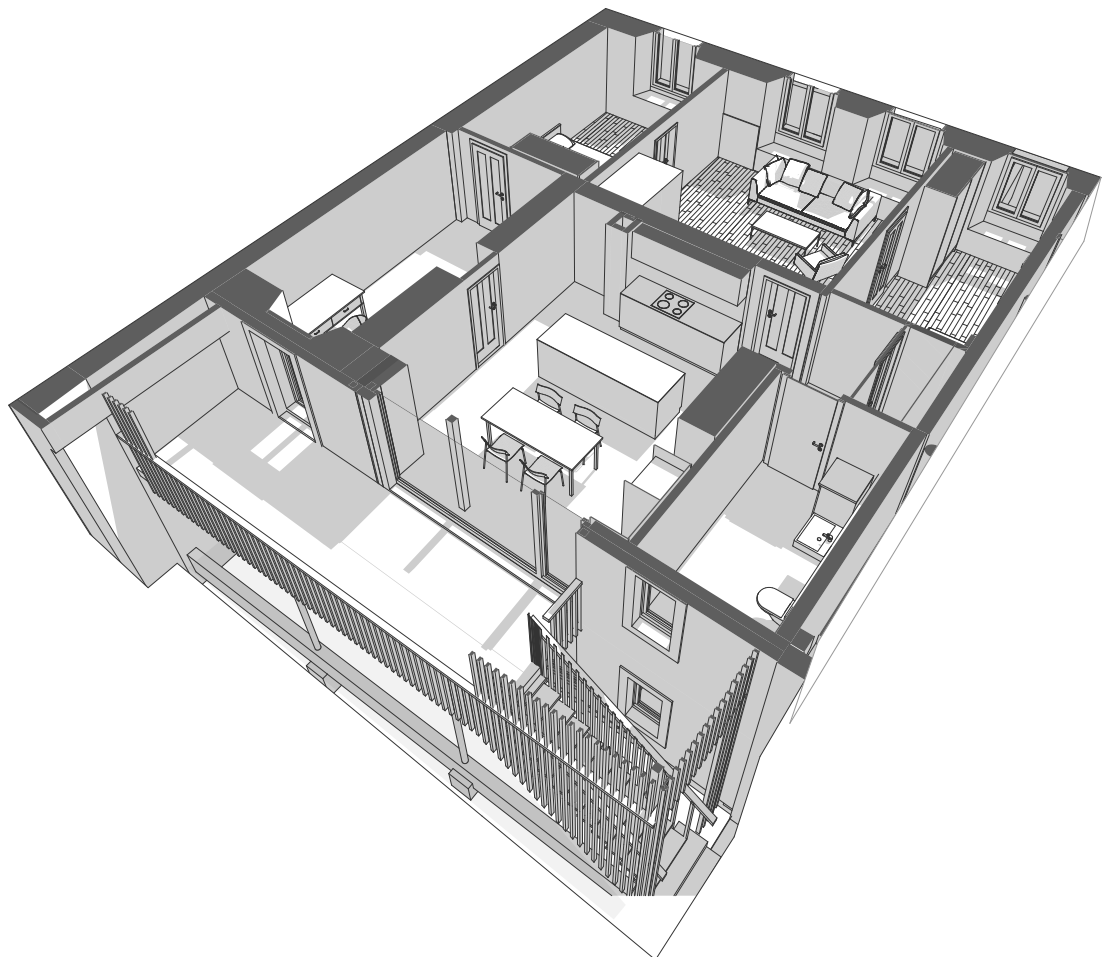
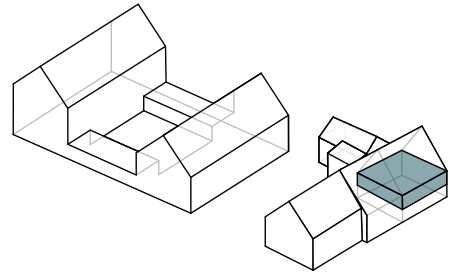


**D2** Obergeschoss

**4 1/2 ZIMMERWOHNUNG IM 1.OG MIT KACHELOFEN  
UND LAUBE. WOHNFLÄCHE CA. 100 M<sup>2</sup>**

Möblierung und Masse unverbindlich

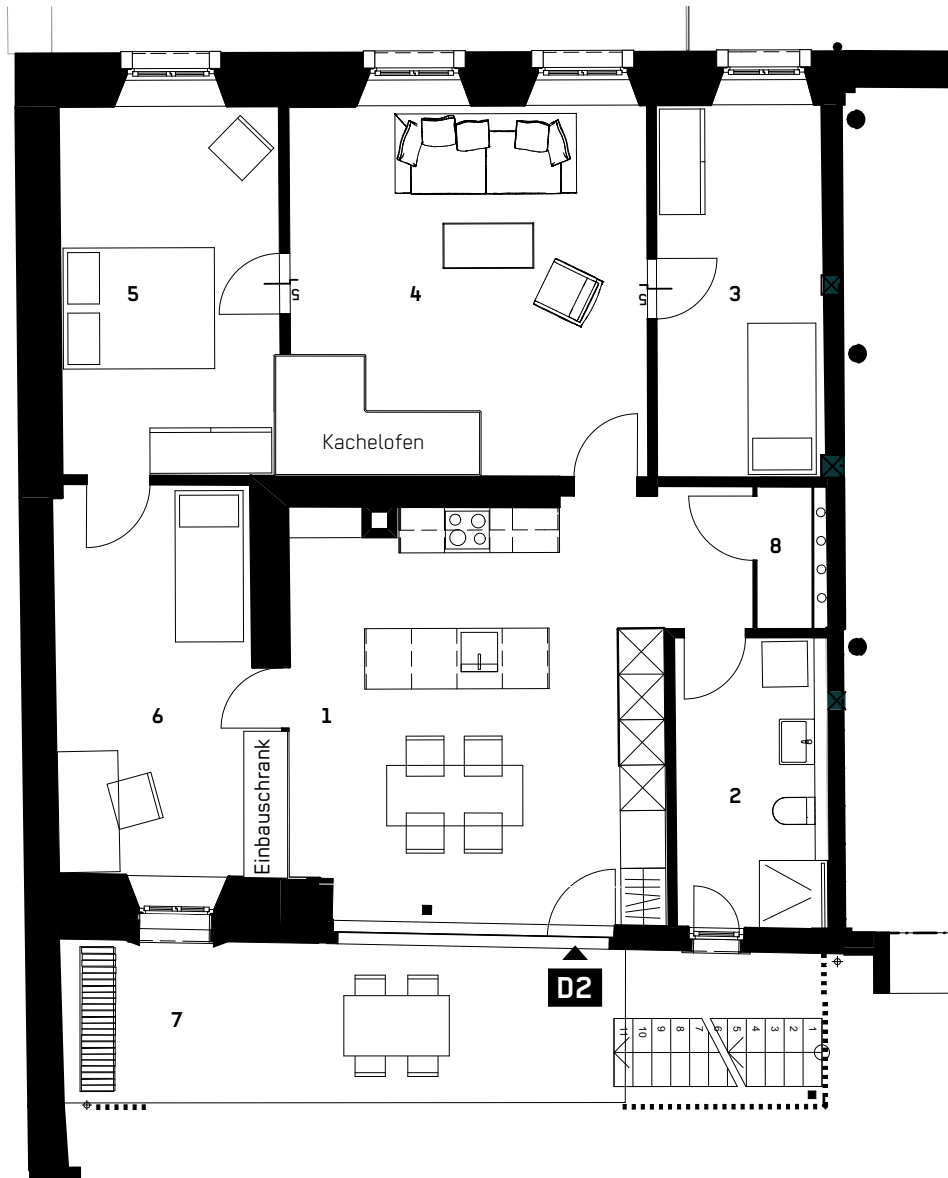
**1'550 CHF  
pro Monat**  
+ Nebenkosten  
190 CHF



Kachelofen mit Holzfeuerung

# OBERGESCHOSS

- |   |   |   |   |
|---|---|---|---|
| <b>1 Kochen   Essen</b><br>BF: 27.50 m <sup>2</sup> | <b>2 Bad</b><br>BF: 7.20 m <sup>2</sup>     | <b>3 Zimmer</b><br>BF: 11.10 m <sup>2</sup> | <b>4 Wohnen</b><br>BF: 23.30 m <sup>2</sup>     |
| <b>5 Zimmer</b><br>BF: 14.30 m <sup>2</sup>         | <b>6 Zimmer</b><br>BF: 15.20 m <sup>2</sup> | <b>7 Laube</b><br>BF: 15.30 m <sup>2</sup>  | <b>8 Abstellraum</b><br>BF: 1.40 m <sup>2</sup> |



Masstab 1:100

