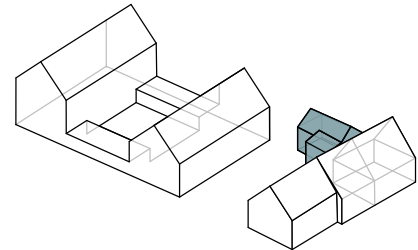


1'590 CHF
pro Monat
+ Nebenkosten
170 CHF

D3 Atelier

**3 1/2 ZIMMERWOHNUNG MIT LAUBE UND GROSSEN
GEWÖLBKELLER IN FREISTEHENDEM HÄUSCHEN
WOHNFLÄCHE CA. 88M²**

Möblierung und Masse unverbindlich



ERDGESCHOSS

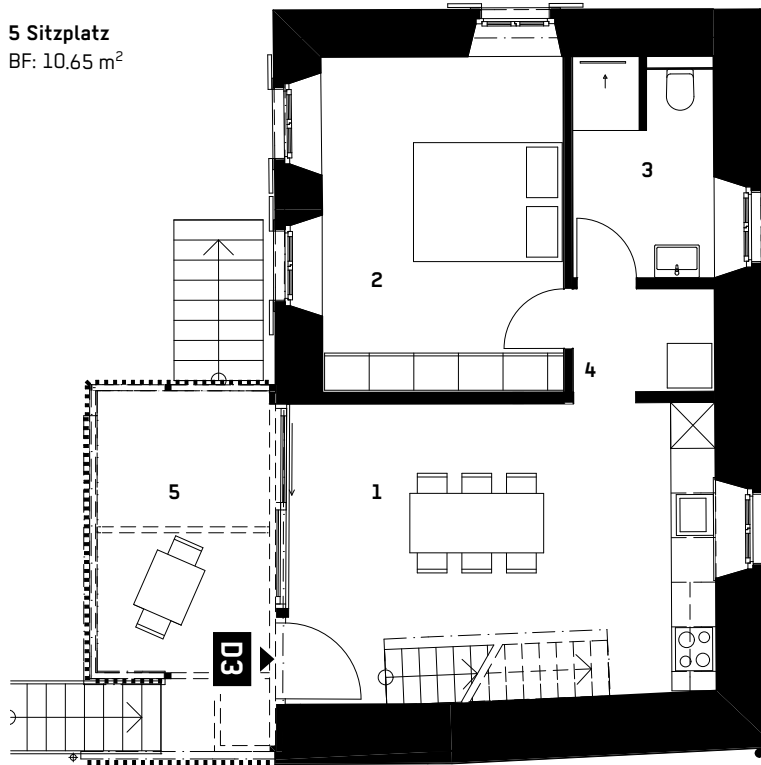
1 Kochen | Essen
BF: 23.20 m²

2 Zimmer
BF: 14.70 m²

3 Dusche
BF: 5.70 m²

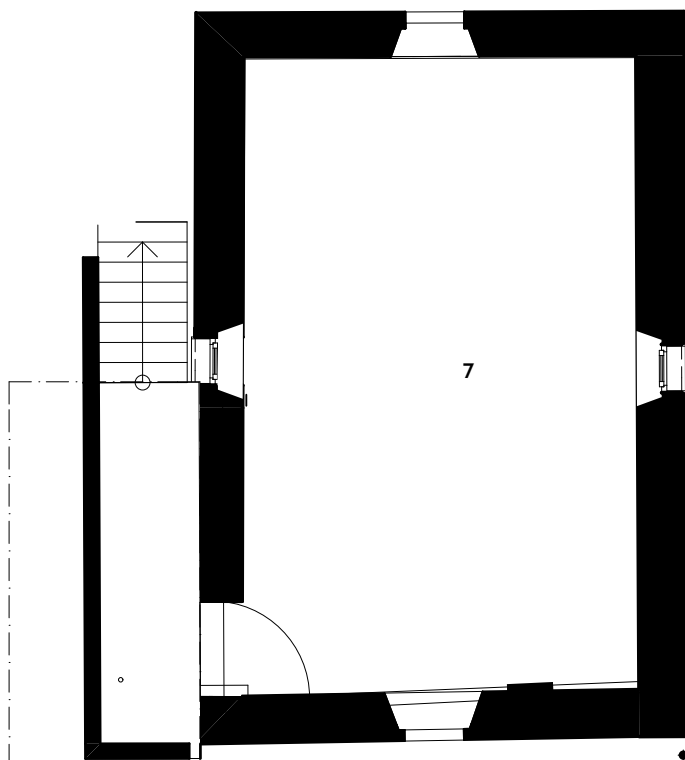
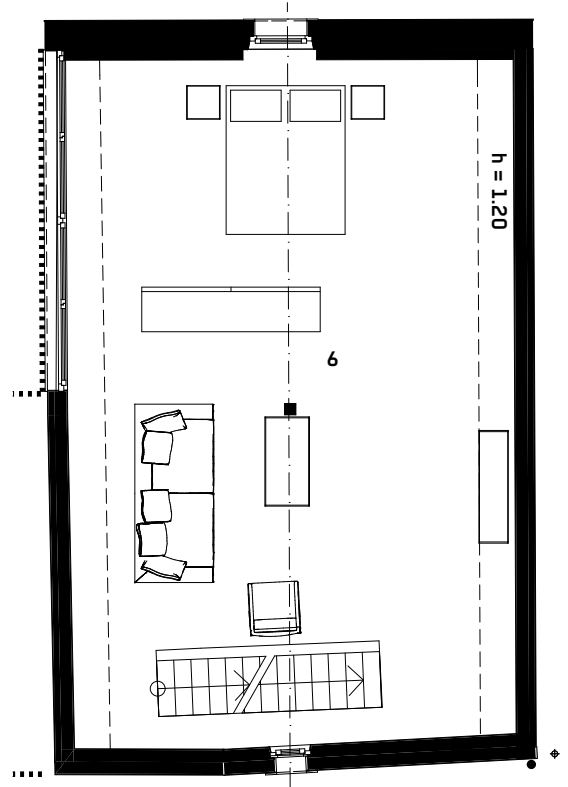
4 Waschen
BF: 2.62 m²

5 Sitzplatz
BF: 10.65 m²



OBERGESSCHOSS

6 Wohnen | Schlafen | Arbeiten
BF: 42.20 m²
Ab 1.20 m RH gemessen



UNTERGESCHOSS

7 Gewölbekeller
BF: 44.90 m²

Masstab 1:100

